

2003実験動物データ集



注意：2003年データ集に関して著作権は日本エスエルシー(株)が所有していますので、営業行為及び利益目的で配信、複製等の行為は行なわないで下さい。

但し、会社、学内、研究所内の配信、論文投稿等の引用については、日本エスエルシー(株)にお問い合わせ及び確認を取って下さい。

 **SLC**
日本エスエルシー株式会社

Japn SLC, Inc.

お問い合わせ先	営業部	関東エリア	TEL:053-486-3155
		関西エリア	TEL:053-486-3157
		九州エリア	TEL:0942-41-1656
			FAX:053-486-3156

条件一覧

血液学的検査および血液化学的検査は、特に記載がない限り以下の条件で実施した。

血液学的検査

絶食) 約16時間

麻酔) エーテル

採血部位) 腹大動脈(ラット)、後大静脈(マウス)

検体) 血液(アングロット/ET; 日本商事 添加) : 血液検査

血漿(3.8%クエン酸ナトリウム添加) : 凝固系検査

測定機器) Coulter Counter T-660 : 血液検査

Coagulometer KC-40 : 凝固系検査

略語) MCV: Mean corpuscular volume

MCH: Mean corpuscular hemoglobin

MCHC: Mean corpuscular hemoglobin concentration

PT: Prothrombin time

APTT: Activated partial thromboplastin time

血液化学的検査

絶食) 約16時間

麻酔) エーテル

採血部位) 腹大動脈(ラット)、後大静脈(マウス)

検体) 血清(-80°C保存)

測定機器) 日立-736/10型オートアナライザー、FLAME PHOTOMETER FLAME-30C、

CHLOR METER C-200AP

測定方法) Total protein : Biuret法

Albumin : BCG法

A/G : ALB/(TP-ALB)

GOT(AST) : リンゴ酸脱水素酵素共役法

GPT(ALT) : 乳酸脱水素酵素共役法

Alkaline phosphatase : p-NPP法

Glucose : ヘキソキナーゼ法

Total cholesterol : CE-COD-POD法

Triglyceride : LPL-GK-GPO-POD法

Phospholipid : PLD-CHD-POD法

Total bilirubin : Diazo法

Blood ureanitrogen : Urease-GLDH法

Creatinine : Jaffé法

Inorganic phosphorus : Fiske-Subbarow法

Calcium : OCPC法

Sodium : 炎光光度法

Pottasium : 炎光光度法

Chloride : 電量滴定法

Non esterified fatty acid : ACS-ACOD-SCEP法

ヘアレスモデルマウス

Hos[®]:HR-1

Hos :HR-1

由来

HR-1マウスは(株)星野試験動物飼育所が1987年に米国Temple大学から導入したヘアレス動物で、同社が生産し、日本エスエルシー(株)で販売・供給を行っている。



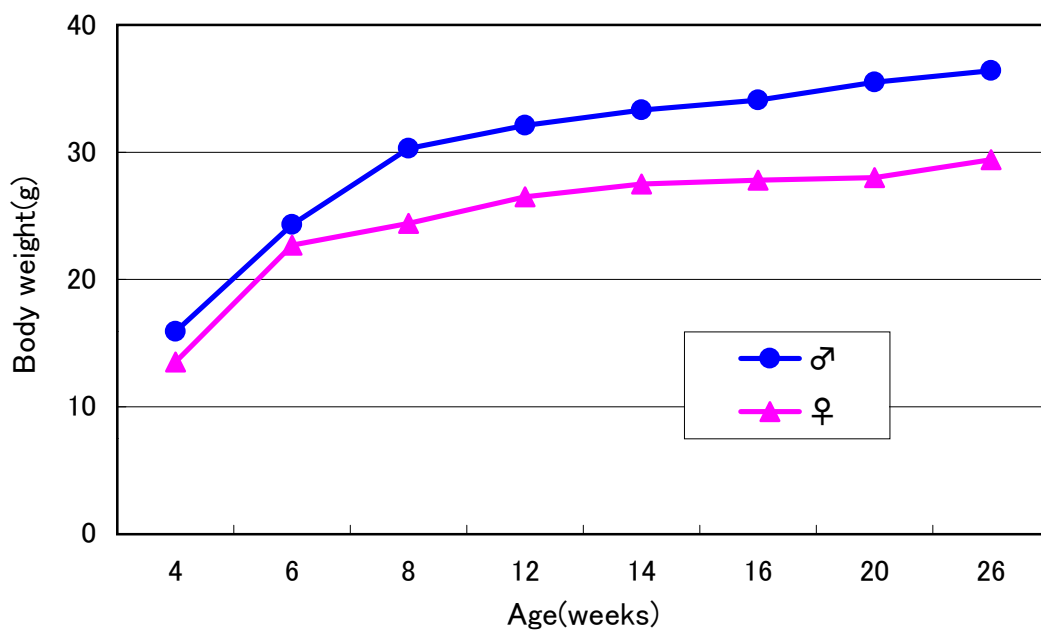
毛色

ヘアレス(アルビノ)

特徴・用途

- ・ヌードマウスより皮膚が薄い。
- ・皮膚の臨床および基礎研究に使用される。
- ・化粧品の開発研究に使用される。
- ・経皮吸収型医薬品の開発研究に使用される。
- ・紫外線による皮膚癌並びに紫外線吸収剤の研究に使用される。

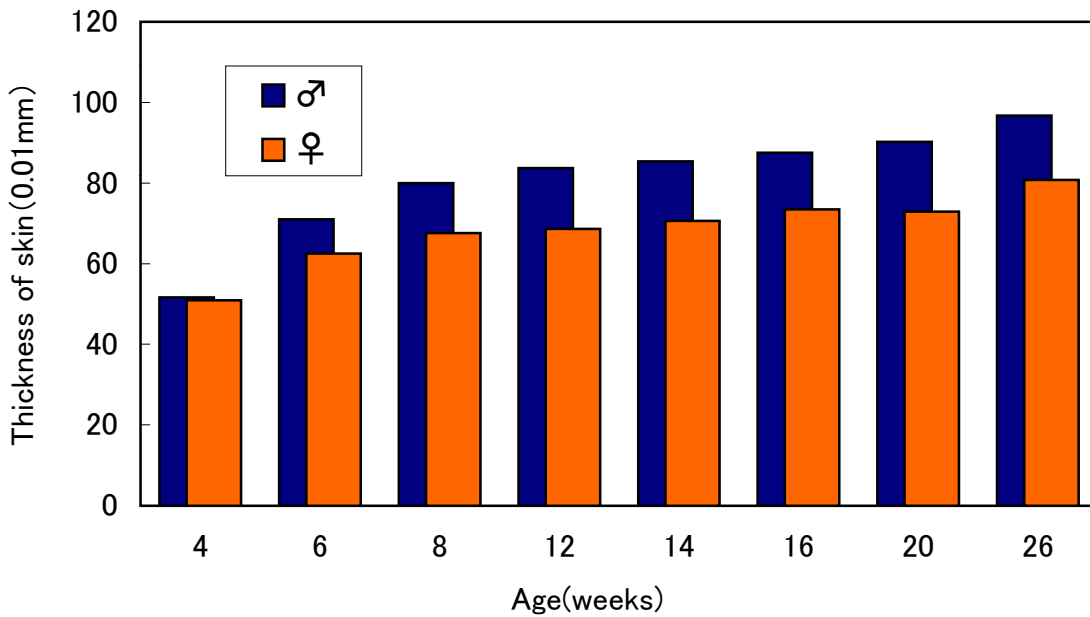
体重



測定匹数：雌雄各10匹

固形飼料：ラボMRストック(日本農産工業)

皮膚の厚さ



測定匹数：雌雄各10匹
 皮膚厚の測定：動物の背側中央部皮膚を摘み上げ、マイクロメータ（尾崎製作所）を用いて測定

マグネシウム欠乏食による乾燥肌モデルの作製

実験群

対照群：HR-1マウス雌雄各5匹
 Mg - 群：HR-1マウス雌雄各10匹

飼料

対照群：粉末ホウ MRストック(日本農産工業)
 Mg - 群：マグネシウム欠乏飼料

飼育期間

4～10週齢までの6週間

マグネシウム欠乏食群マウスの皮膚組織像

