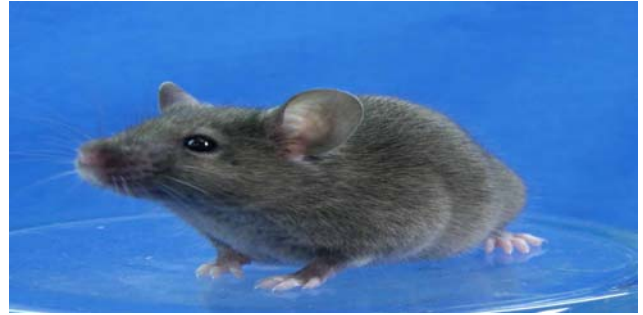


CBA/NSIc

由来

1984年に国立予防衛生研究所（現 国立感染症研究所）より導入し、以後生産・供給を行っている。



毛色

野生色 (AABBCC)

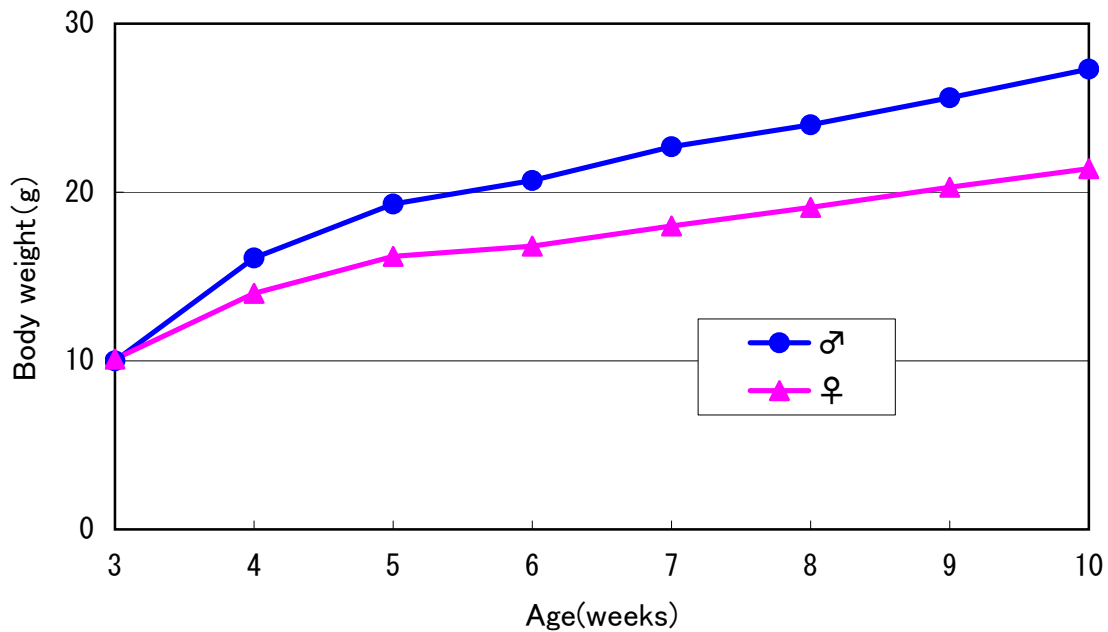
H2ハプロタイプ

H2^k

特徴・用途

B細胞の機能が低下している。
局所リンパ節増殖試験に使用される。

体重



測定匹数：雌雄各20匹
固形飼料：5LJ1 (PMI FEEDS)

血液学的検査

	Item	Unit	Age (weeks)
			10 (n=10)
Male	Red blood cells	$\times 10^4/\text{mm}^3$	958 \pm 23.5
	Hematocrit	%	46.3 \pm 1.03
	Hemoglobin	g/dL	15.3 \pm 0.32
	White blood cells	$\times 10^2/\text{mm}^3$	54 \pm 14.5
	Platelet	$\times 10^4/\text{mm}^3$	121.6 \pm 7.41
	MCV	fL	48.3 \pm 0.24
	MCH	pg	15.9 \pm 0.12
	MCHC	g/dL	33.0 \pm 0.19
Female	Red blood cells	$\times 10^4/\text{mm}^3$	924 \pm 15.9
	Hematocrit	%	45.2 \pm 0.84
	Hemoglobin	g/dL	15.0 \pm 0.28
	White blood cells	$\times 10^2/\text{mm}^3$	64 \pm 7.1
	Platelet	$\times 10^4/\text{mm}^3$	95.6 \pm 12.14
	MCV	fL	48.9 \pm 0.48
	MCH	pg	16.2 \pm 0.23
	MCHC	g/dL	33.1 \pm 0.34

Values are mean \pm S. D.

測定機器: 自動血球測定装置 (Coulter Counter T660;
ベックマン・コールター)

血液化学的検査

	Item	Unit	Age (weeks)
			10 (n=10)
Male	AST (GOT)	U/L	50 \pm 4.8
	ALT (GPT)	U/L	25 \pm 2.5
	Alkaline phosphatase	U/L	373 \pm 27.3
	Triglyceride	mg/dL	135 \pm 19.9
	Albumin	g/dL	3.74 \pm 0.149
	Total protein	g/dL	5.70 \pm 0.179
	A/G		1.92 \pm 0.136
	Glucose	mg/dL	118 \pm 14.4
	Phospholipid	mg/dL	241 \pm 8.9
	Total bilirubin	mg/dL	0.10 \pm 0.016
	Blood urea nitrogen	mg/dL	18.6 \pm 1.25
	Total cholesterol	mg/dL	144 \pm 5.9
	Calcium	mg/dL	8.93 \pm 0.366
	Inorganic phosphorus	mg/dL	7.2 \pm 1.26
	Creatinine	mg/dL	0.1 \pm 0.02
	Sodium	mEq/L	150.8 \pm 2.23
	Potassium	mEq/L	5.61 \pm 0.548
Chloride	mEq/L	114.1 \pm 2.00	
Female	AST (GOT)	U/L	66 \pm 11.2
	ALT (GPT)	U/L	35 \pm 8.9
	Alkaline phosphatase	U/L	506 \pm 40.3
	Triglyceride	mg/dL	118 \pm 43.0
	Albumin	g/dL	4.13 \pm 0.160
	Total protein	g/dL	5.68 \pm 0.232
	A/G		2.71 \pm 0.212
	Glucose	mg/dL	98 \pm 18.7
	Phospholipid	mg/dL	206 \pm 19.2
	Total bilirubin	mg/dL	0.10 \pm 0.023
	Blood urea nitrogen	mg/dL	16.1 \pm 2.35
	Total cholesterol	mg/dL	118 \pm 11.9
	Calcium	mg/dL	9.17 \pm 0.482
	Inorganic phosphorus	mg/dL	7.9 \pm 1.38
	Creatinine	mg/dL	0.1 \pm 0.02
	Sodium	mEq/L	150.8 \pm 1.12
	Potassium	mEq/L	5.44 \pm 2.048
Chloride	mEq/L	111.8 \pm 1.41	

Values are mean \pm S. D.

器官重量

		Age (weeks)		
		10 (n=10)		
	Item	Unit		
Male	Absolute organ weight			
	Body weight	g	25.4 ± 1.6	
	Brain	g	0.441 ± 0.010	
	Heart	g	0.104 ± 0.004	
	Lung	g	0.129 ± 0.007	
	Kidney (L)	g	0.173 ± 0.013	
	(R)	g	0.186 ± 0.014	
	Spleen	g	0.032 ± 0.003	
	Liver	g	0.967 ± 0.070	
	Testis (L)	g	0.061 ± 0.004	
	(R)	g	0.061 ± 0.004	
	Thymus	g	0.032 ± 0.005	
	Relative organ weight			
	Brain	g%	1.740 ± 0.099	
	Heart	g%	0.409 ± 0.023	
	Lung	g%	0.507 ± 0.039	
	Kidney (L)	g%	0.679 ± 0.030	
(R)	g%	0.731 ± 0.042		
Spleen	g%	0.127 ± 0.010		
Liver	g%	3.802 ± 0.100		
Testis (L)	g%	0.239 ± 0.021		
(R)	g%	0.242 ± 0.022		
Thymus	g%	0.127 ± 0.021		
Female	Absolute organ weight			
	Body weight	g	19.8 ± 1.3	
	Brain	g	0.440 ± 0.015	
	Heart	g	0.085 ± 0.005	
	Lung	g	0.116 ± 0.011	
	Kidney (L)	g	0.114 ± 0.009	
	(R)	g	0.122 ± 0.009	
	Spleen	g	0.034 ± 0.002	
	Liver	g	0.813 ± 0.071	
	Ovary (L)	mg	4.5 ± 1.4	
	(R)	mg	4.9 ± 0.9	
	Uterus	g	0.085 ± 0.017	
	Thymus	g	0.034 ± 0.004	
	Relative organ weight			
	Brain	g%	2.230 ± 0.105	
	Heart	g%	0.433 ± 0.034	
	Lung	g%	0.584 ± 0.037	
Kidney (L)	g%	0.580 ± 0.039		
(R)	g%	0.618 ± 0.024		
Spleen	g%	0.174 ± 0.014		
Liver	g%	4.115 ± 0.214		
Ovary (L)	mg%	22.9 ± 7.5		
(R)	mg%	24.8 ± 4.1		
Uterus	g%	0.430 ± 0.092		
Thymus	g%	0.174 ± 0.020		

Values are mean ± S. D.

条件一覧

血液学的検査および血液化学的検査は、特に記載がない限り以下の条件で実施した。

血液学的検査

絶食) 約16時間
麻酔) エーテル
採血部位) 腹大動脈(ラット)、後大静脈(マウス、スナネズミ)、耳介動脈(ウサギ)
検体) 血液(アングロット/ET;アルフレッサファーマー 添加):血液検査
血漿(3.8%クエン酸ナトリウム添加):凝固系検査
測定機器) 血液検査:総合血液学検査装置(ADVIA2120;パイエルメディカル)
凝固系検査:全自動血液凝固測定装置(Coagulometer KC-40;バクスター)
略語) MCV:Mean corpuscular volume
MCH:Mean corpuscular hemoglobin
MCHC:Mean corpuscular hemoglobin concentration
PT:Prothrombin time
APTT:Activated partial thromboplastin time

血液化学的検査

絶食) 約16時間
麻酔) エーテル
採血部位) 腹大動脈(ラット)、後大静脈(マウス、スナネズミ)、耳介動脈(ウサギ)
検体) 血清(-80℃保存)
測定機器) 自動分析装置(オートアナライザー 7070;日立)
測定方法) Total protein :Biuret法
Albumin :BCG法
A/G :計算値 ALB/(TP-ALB)
AST(GOT) :リンゴ酸脱水素酵素共役・UV法
ALT(GPT) :乳酸脱水素酵素共役・UV法
Alkaline phosphatase :p-NPP法
Glucose :ヘキソキナーゼ法
Total cholesterol :CE-COD-POD法
Triglyceride :GK-GPO法
Phospholipid :PLD-POD法
Total bilirubin :安定化ジアゾ法
Blood ureanitrogen :Urease-LED-NADH法
Creatinine :Creatinase-POD法
Inorganic phosphorus :Fiske-Subbarow法
Calcium :OCPC法
Sodium :電極法
Pottasium :電極法
Chloride :電極法



日本エスエルシー株式会社

2007年実験動物データ集の著作権は日本エスエルシー(株)が所有しています、無断で配信、複製等を固く禁じます。
論文投稿等の引用についてはご相談ください。

営業部 関東エリア TEL 053-486-3155
関西エリア TEL 053-486-3157
九州エリア TEL 0942-41-1656
FAX 053-486-3156